

SO 1 - oprava fasády částí A,B,C,D,E
SO 2 - výměna fasádních výplní otvorů

ČÁST "E" - POHLED ZÁPADNÍ (pošta) - stávající stav a bourání

POZNÁMKA

- V RÁMCÍ BOURACÍCH PRACÍ BUDE (PO MONTÁŽI LEŠENÍ) PROVEDENO DODAVATELEM DETAILNÍ ZAMĚŘENÍ PŮVODNÍCH ŠTUKATERSKÝCH PRVKŮ FASÁDY PRO NÁSLEDNOU PŘESNOU OBNOVU TĚCHTO PRVKŮ
- NA ZÁKLADĚ TOHOTO ZAMĚŘENÍ BUDOU VYHOTOVENY PŘÍSLUŠNÉ PLECHOVÉ ŠABLONY PRO REALIZACI NOVÝCH ŠTUKOVÝCH PRVKŮ
- V PŘÍPADĚ JAKÝCHKOLI ZMĚN BUDOU PRÁCE KONZULTOVÁNY SE ZÁSTUPCI NPÚ
- VÝMĚNA OPLECHOVÁNÍ STŘECHY A SVODŮ JE ŘEŠENO V PŘEDCHOZÍ ETAPĚ OPRAVY PLOCHÝCH STŘECH
- VEŠKERÉ FASÁDNÍ VÝPLNĚ OTVORŮ OKEN A DVEŘÍ BUDOU DEMONTOVÁNY A VÝPLNĚ OTVORŮ BUDOU PŘED VÝROBOU NOVÝCH VÝPLNÍ PŘESNĚ ZAMĚŘENY !!
- BOURACÍ PRÁCE MUSÍ BÝT KOORDINOVÁNY S PROVOZEM OBJEKTU A ZA NEPŘERUŠENÍ A NEOMEZENÍ DRAŽNÍ DOPRAVY

PLOCHA - část "E" (pošta - západní strana) :

- SOKL - cca 7m²
- FASÁDA - cca 193m²
- NEJPOŠKOZENĚJŠÍ MÍSTA FASÁDY - cca 6% což je 10m ²

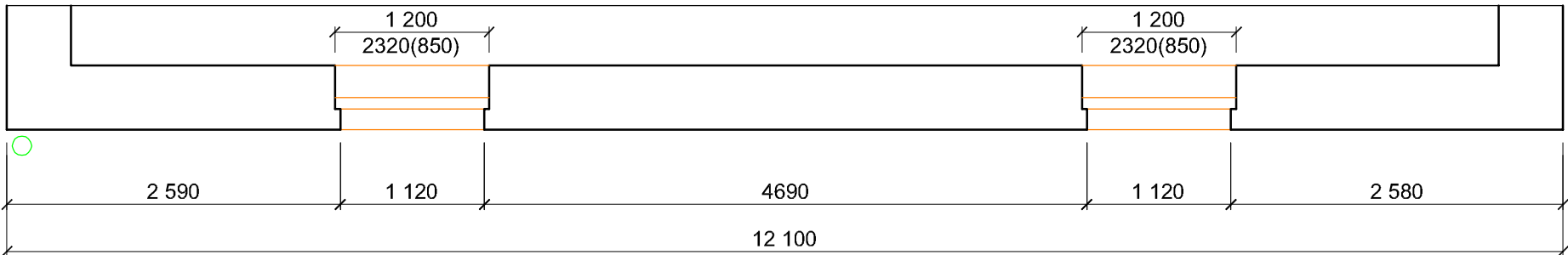
SO 3 - oprava ploché střechy a krovu v části "E"



LEGENDA MATERIÁLU

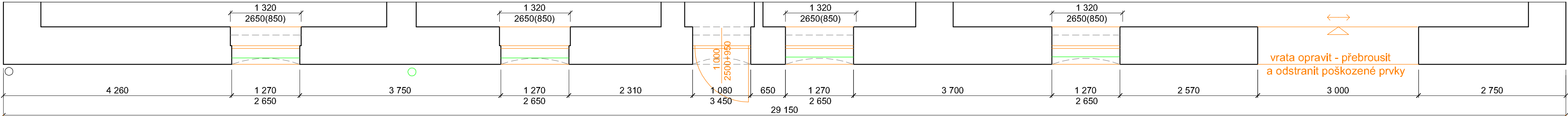
- STÁVAJÍCÍ ZDIVO A KONSTRUKCE
- BOURANÉ KONSTRUKCE A MATERIÁLY
- STÁVAJÍCÍ FASÁDNÍ VÝROBKY:
 - DOČASNÁ DEMONTÁŽ (PIKTOGRAMY, NOVÉ SVODY A OKAPY ATD.)
 - KLEMPÍŘSKÉ PRVKY - ODSTRANIT OPLECHOVÁNÍ PARAPETŮ A ŘÍMS
 - VZT MŘÍŽKY ODSTRANIT
 - MŘÍŽE OBRUSIT
- KAMENNÝ (PÍSKOVCOVÝ) SOKL
 - OŘYSKAT PŮVODNÍ NÁTĚR V CELÉ PLOŠE
- PŮVODNÍ FASÁDNÍ OMÍTKA VČETNĚ ŠTUKATER. PRVKŮ A VČETNĚ OSTĚNÍ A ZDOBENÍ
 - ODSTRANIT NESOUDRŽNÉ ČÁSTI FASÁDY
 - CELKOVĚ ODSTRANĚNÍ NÁTĚRU FASÁDY ZE 100%
- NĚJVÍCE POŠKOZENÁ MÍSTA FASÁDY
 - ODSTRANIT NESOUDRŽNÉ ČÁSTI FASÁDY
- PLECHOVÁ KRYTINA - VÝMĚNA V SAMOSTATNÉM OBJEKTU SO 3

ČÁST "E" - PŮDORYS 2.NP - stávající stav a bourání



POZNÁMKA:
OBEZNĚ PLATÍ, ŽE BOURACÍ PRÁCE BUDOU PROVÁDĚNY DLE ZÁSAD PRO PROVÁDĚNÍ BOURACÍCH PRACÍ, ŠETRNĚ K ZACHOVÁVÁNÝM ČÁSTEM KONSTRUKCÍ A ZA DŮSLEDNÉHO PROVIZORNIHO ZAJIŠTĚNÍ NAVAZUJÍCÍCH A PŘÍTEŽUJÍCÍCH KONSTRUKCÍ !
TECHNOLOGICKÝ POSTUP PRACÍ VČETNĚ PROVIZORNIHO ZAJIŠTOVÁNÍ JE PŘEDMĚTEM TECHNOLOGICKÉ DOKUMENTACE ZHOTOVITELE STAVBY.

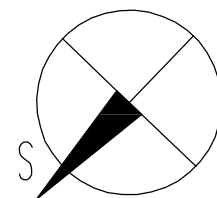
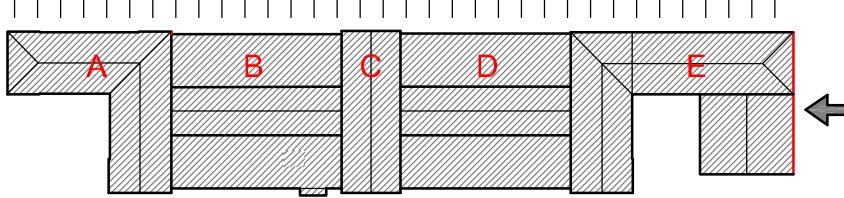
ČÁST "E" - PŮDORYS 1.NP - stávající stav a bourání



část "E"
(pošta)

- zabezpečení nedotčených konstrukcí (přístřešek, technologie apod.) a zabezpečení bezpečného a nepřerušného provozu drážní dopravy a pohybu cestujících a zaměstnanců
- dočasná demontáž okapů a svodů plochých střech a svodů hromosvodu, demontáž nebo zakrytování klimatizačních jednotek, dočasná demontáž piktogramů a informačních tabulek na fasádě
- odstranění větracích mřížek na fasádě a vyčištění (zprůchodnění) větracích otvorů
- stávající mříže budou dočasně demontovány a přebroušeny pro obnovu nátěru, přebroušení fasádních skříněk elektro, HUP apod.(nefunkční odstranit dle správců zařízení)
- otryskání původního nátěru kamenného (pískovcového) soklu v ploše dle dílčí části (viz. PLOCHY) + celkové odstranění nátěru fasády (oškrábání, otryskání)
- odstranění nesoudržných částí celé fasády v dílčí části v předpokládaném rozsahu dle uvedených PLOCH (včetně započítaných ostění a vystupujících štuků)
- PŘESNĚ ZAMĚŘENÍ VEŠKERÝCH VÝPLNÍ OVORŮ PRO VÝROBU NOVÝCH !!
- vybourání všech fasádních výplní otvorů oken a dveří, odstranění oplechování parapetů a posouzení parapetů vnitřních a případně jejich demontáž (ZABEZPEČENÍ NEPŘERUŠENÍ PROVOZU!!!)

SCHEMA



KRESLIL ing. Lukáš BOBEK	VYPRACOVAL ing. Lukáš BOBEK	KONTRLOVAL ing. Lukáš BOBEK	Ing. Lukáš BOBEK Projektant a příznýrská činnost IČ: 87240718 Tel: +420 775148939 e-mail: lukasbobek@email.cz	
NÁZEV AKCE:			Rekonstrukce VB v užst. Bohumín	
Investor: SŽDC,s.o., SON, Dílžděná 1003/7, 110 00 Praha 1			FORMÁT	3xA4
Místo: k.ú. Nový Bohumín, par.č. 2581, obec: Bohumín			DATUM	ŘÍJEN 2017
STAVEBNÍ OBJEKT:			Č.KOPIE	PROJEKT
NÁZEV VÝKRESU:			STUPEŇ PD	ČÍSLO VÝKRESU
POHLED ZÁPADNÍ - "E" (pošta) - STÁV. STAV A BOURÁNÍ			MĚŘITKO	SO1+2-118
			1:50	